

居酒屋居抜き物件

用途・仕様変更応談

賃料 **357,000 円**

敷金 6か月 礼金 3か月

消費税 35,700円 駐車場 別途応談

その他 家財保険・借家人賠償保険へ加入が必要
来客用駐車場はありません。



交通 JR飯田線豊川駅30m (徒歩1分)
名鉄豊川線豊川稲荷駅25m (徒歩1分)

所在地 〒442-0035 豊川市豊川元町1番地

構造・規模 鉄筋コンクリート(RC)造 陸屋根 地上4階建

入居時期 即 占有面積 1F 118.13㎡

契約形態 一般契約 35.73坪

契約期間 3年間

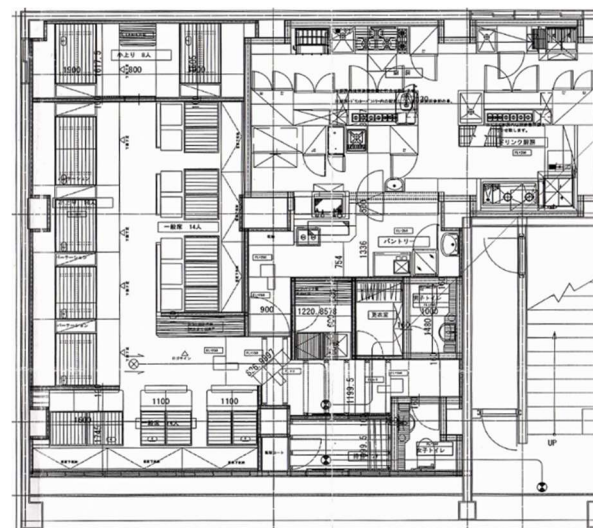
契約更新 自動更新

更新料 なし

必要書類 登記簿謄本
身分証明書
決算書他

建物設備 主なもの
・居抜き状態 同業種であればすぐに開店可能

豊川元町 居酒屋テナント物件



※内装全てテナントへ居抜き譲渡する。原状回復はスケルトン返し、もしくは敷金全額償却。

※看板設置方法、サイズに制限があります。

※駅前の最高のロケーションです。※従業員用駐車場、住宅は別途応談。

IB 石黒ビル

〒442-0035 豊川市豊川元町1番地 ☎0533-75-6885